

# RCP Pancréas: que faire d'un Nodule Pancréatique ?

Cindy Neuzillet ; Francesco Brunetti  
et

Iradj Sobhani (Mondor, CRETEIL)

# Cas 1, Histoire Mme BM

- Femme 66 ans consulte le 16/06/2017 pour épigastralgies
- ATCD : CN (2000) opéré des PTH
- Examen clinique sans particularité, Absence d'AEG
- Examens biologiques : sans particularité
  - Bilan P-Ca
  - Lipasémie et bilan hépatique
  - Bandelette urinaire

# Histoire de la maladie

- FOGD : nle
- Echo Abdo :
  - Masse pancréatique de la tête 4,5x5,5 isolée
  - Kystes hépatiques
  - Absence de lithiase biliaire
  - Reins, voies urinaires, vessie RAS

TDM

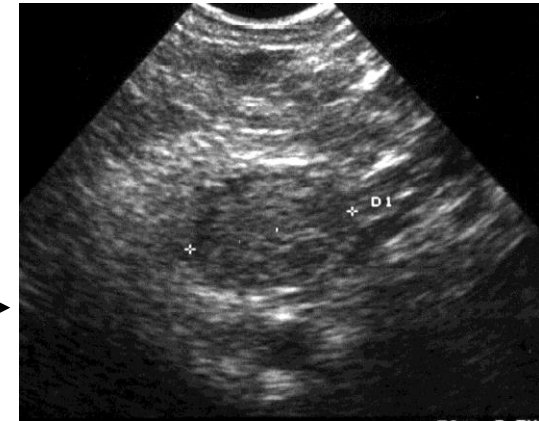


EEP

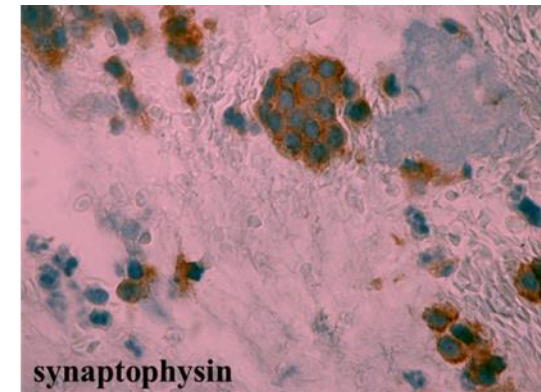


← Masse de la tête

Nodule isthme →



Stratégie diagnostique et  
thérapeutique ?



synaptophysin

# Cas 2, Histoire: M CH

- Homme 76 ans consulte le 12/05/2017 pour asthénie et syndrome inflammatoire
- ATCD : HTA; IdM, 2 stents coronaires
- Examen clinique sans particularité, Amaigrissement ++
- Examens biologiques :
  - Bilan P-Ca : NI
  - Lipasémie 2 N
  - BH: ASAT/ALAT Naux; Bil 2 N; Ph Alcalines 1,5 N

## Plusieurs examens sont réalisés :

Echographie abdominale  
TDM TAP  
IRM Hépatique



## Que préconisez vous?

EEP avec biopsie

Echographie hépatique +  
biopsies

Dosage de CA19-9 puis  
Chimiothérapie si  
taux élevé

Résection de la lésion  
pancréatique +  
biopsies/résection de  
nodules hépatiques

